

ENJOY & SERVE GREAT COFFEES



**NESCAFÉ**  
*Alegria*

# ΜΕΤΑΤΡΕΨΤΕ ΤΟΝ ΚΑΦΕ ΣΕ ΑΝΤΑΓΩΝΙΣΤΙΚΟ ΠΛΕΟΝΕΚΤΗΜΑ ΤΗΣ ΕΠΙΧΕΙΡΗΣΗΣ ΣΑΣ!

Η παγκόσμια εξέλιξη στην κουλτούρα του καφέ έχει οδηγήσει σε αύξηση των γνώσεων και των προσδοκιών για ποιότητα και ποικιλία στον καφέ!

Δεν είναι πια περίπλοκο! Προσφέρετε ένα υπέροχο φλιτζάνι καφέ, μόνο με το πάτημα ενός κουμπιού, χωρίς να σπαταλήσετε χρόνο, χρήματα και εξειδικευμένο προσωπικό!

Τα συστήματα Nescafé Alegria σας προσφέρουν μια έξυπνη και συνολική λύση:

- ✓ ευκολία
- ✓ ταχύτητα
- ✓ ποικιλία ποιοτικών ροφημάτων
- ✓ σταθερότητα & αυτονομία
- ✓ πλήρης τεχνική υποστήριξη
- ✓ διαχείριση του κόστους σας

**NESCAFÉ**  
*Alegria*

Εξυπηρετούν ιδανικά τις ανάγκες του πρωινού, του δείπνου, του μπαρ, των γραφείων και των συνεδριακών χώρων της επιχείρησής σας.



## ΜΗΧΑΝΕΣ

Σχεδιασμένες για να ταιριάξουν στο χώρο σας και να σας βοηθήσουν να εξυπηρετήσετε με συνέπεια και ταχύτητα!



## ΠΛΗΡΕΣ ΜΕΝΟΥ

Από έναν δυνατό Espresso σε ένα βελούδινο Cappuccino ή μια απολαυστική Σοκολάτα, είναι τώρα ακόμα πιο εύκολο να προσφέρετε τα αγαπημένα ροφήματα των πελατών σας!

## ΥΠΟΣΤΗΡΙΞΗ

Ολοκληρωμένη υποστήριξη που καλύπτει όλες σας τις ανάγκες! Προμήθεια, τεχνική κάλυψη 24x7 και εκπαίδευση για απολαυστικά ροφήματα, εφάμιλλα με αυτά ενός επαγγελματία barista.

**NESCAFÉ**  
*Alegria*

## NESCAFÉ

Με την εγγύηση και αξιοπιστία που σας προσφέρει το N°1 Brand παγκοσμίως.



## ΠΡΟΔΙΑΓΡΑΦΕΣ ΜΗΧΑΝΩΝ



### NESCAFÉ® Alegria **6/30**

ΔΙΑΣΤΑΣΕΙΣ: Υ54 x Μ30 x Β47 cm

ΒΑΡΟΣ: 20.4 kg

ΕΠΙΛΟΓΕΣ: μέχρι 10



### NESCAFÉ® Alegria **8/60**

ΔΙΑΣΤΑΣΕΙΣ: Υ60 x Μ45 x Β58 cm

ΒΑΡΟΣ: 35 kg

ΕΠΙΛΟΓΕΣ: μέχρι 14



### NESCAFÉ® Alegria **Mini XL**

ΔΙΑΣΤΑΣΕΙΣ: Υ82 x Μ37 x Β46 cm

ΒΑΡΟΣ: 35 kg

ΕΠΙΛΟΓΕΣ: μέχρι 7



### NESCAFÉ® Alegria **GRANDEZZA**

ΔΙΑΣΤΑΣΕΙΣ: Υ82,4 x Μ40,3 x Β48,3 cm

ΒΑΡΟΣ: 49 kg

ΕΠΙΛΟΓΕΣ: μέχρι 14



### NESCAFÉ® Alegria **10/60**

ΔΙΑΣΤΑΣΕΙΣ: Υ67 x Μ42 x Β56,5 cm

ΒΑΡΟΣ: 34 kg

ΕΠΙΛΟΓΕΣ: μέχρι 10

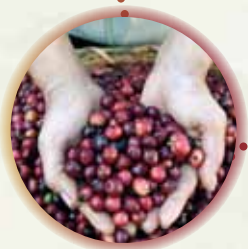


# ΤΟ ΤΑΞΙΔΙ ΤΟΥ ΚΑΦΕ: ΑΠΟ ΤΗ ΦΑΡΜΑ ΣΤΗΝ ΚΟΥΠΑ ΜΑΣ!



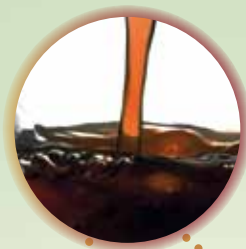
## 1 ΣΥΓΚΟΜΙΔΗ

Οι ώριμοι καρποί του καφέ συλλέγονται με το χέρι. Δεδομένου ότι οι κόκκοι δεν ωριμάζουν όλοι μαζί, η χειρωνακτική συλλογή τους, εξασφαλίζει ότι μόνο οι τελειότεροι καρποί έχουν επιλεγεί.



## 2 ΔΗΜΙΟΥΡΓΙΑ ΧΑΡΜΑΝΙΔΥ

Οι έμπειροι γευσιγνώστες της Nestlé δοκιμάζουν διάφορες ποικιλίες καφέ και δημιουργούν χαρμάνια υψηλής ποιότητας.



## 5 ΕΚΧΥΛΙΣΗ

Χύνουμε ζεστό νερό στον αλεσμένο καφέ για να εκχυλίσουμε ακριβώς την ποσότητα αρώματος που χρειάζεται!



## 4 ΑΛΕΣΗ

Προσαρμόζουμε αντίστοιχα τους μύλους άλεσής μας, ώστε να πάρουμε την καλύτερη γεύση και άρωμα από τον κάθε κόκκο.



## 3 ΚΑΒΟΥΡΔΙΣΜΑ

Καβουρδίζουμε τους κόκκους ώστε να αναδυθεί η γεμάτη γεύση και το πλούσιο άρωμά τους, δημιουργώντας έτσι ένα γευστικά πλούσιο και ισορροπημένο καφέ.



## 6 ΞΗΡΑΝΣΗ

Εξατμίζουμε το νερό από το εκχύλισμα καφέ και έτσι προκύπτει ο τελικός καθαρός καφέ.



## 7 ΠΡΟΕΤΟΙΜΑΣΙΑ

Το αγνό εκχύλισμα καφέ και οι μηχανές μας, λειτουργούν μαζί σε τέλεια αρμονία! Το μόνο που έχετε να κάνετε είναι να πατήσετε το κουμπί και να απολαύσετε τον καφέ σας!

**NESCAFÉ**  
*Alegria*

ΤΜΗΜΑ ΕΙΣΥΠΗΡΕΤΗΣΗΣ ΠΕΛΑΤΩΝ

Πατρόκλου 4, 151 25 Μαρούσι, Αθήνα

Από σταθερό τηλ.: 800-11-68068 (χωρίς χρέωση)

Από κινητό τηλ.: 210-68 44 824 (με χρέωση)

ΤΕΧΝΙΚΗ ΥΠΟΣΤΗΡΙΞΗ / ΤΗΛΕΦΩΝΟ ΠΑΡΑΓΓΕΛΙΩΝ

Αθήνα: 210 2405501

Θεσ/νίκη: 2394 020710 ☎ 12 ☎ 15